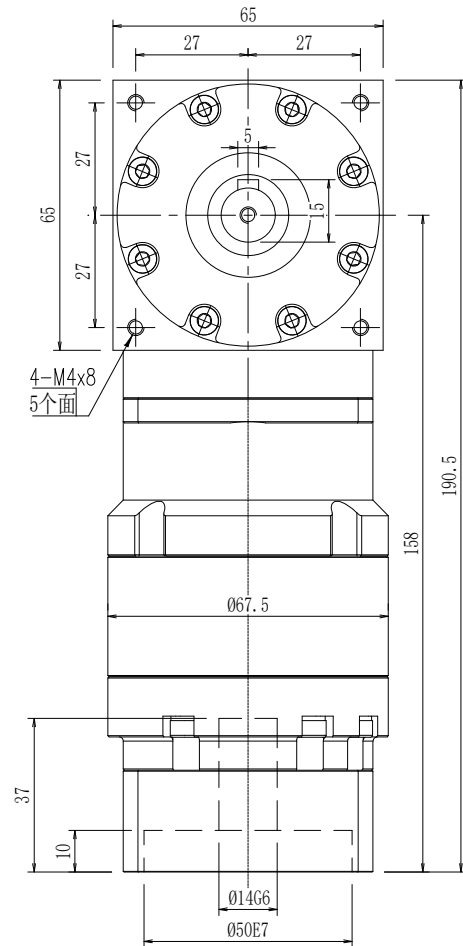
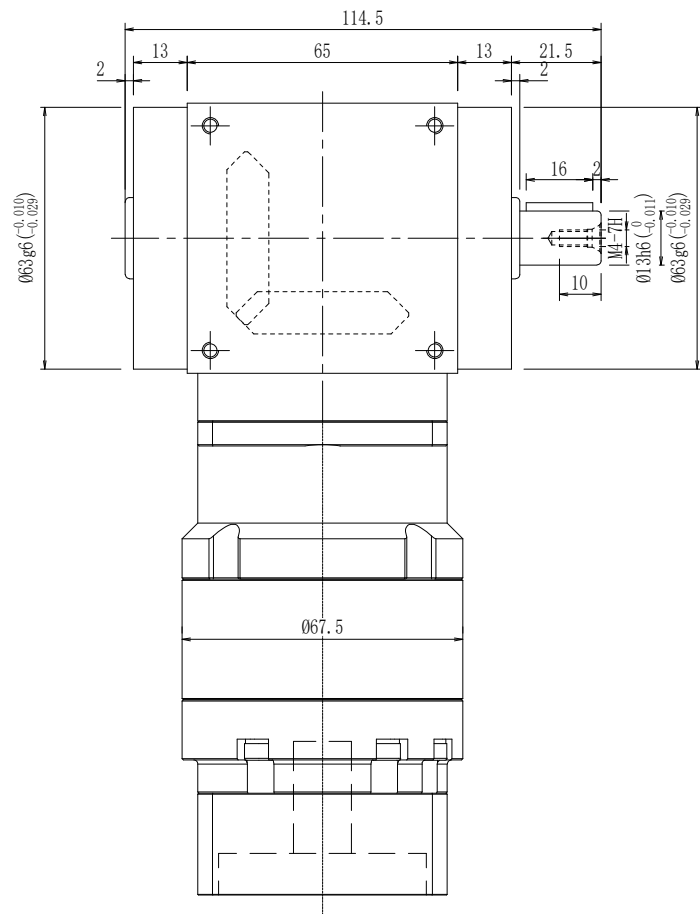


借通用件登记
描 图
校 描
旧底图总号
签 字
日 期



性能参数:
 减速比: 1:12~100
 额定输出力矩: 25 N.m
 最大加速力矩: 1.5倍额定扭矩
 额定输入转速: 3000 rpm
 容许径向力: 900 N
 容许轴向力: 450 N
 回程间隙: ≤12 arcmin
 使用寿命: >20000 h
 使用温度: -10℃~80℃

客户签字 Customer's Signature	公司名称 Company name	锋桦 锋桦传动科技(江苏)有限公司 FAMED 锋桦传动设备(上海)有限公司 台湾 锋桦科技 有限公司
	图名 Drawing name	AT065-FR1-L2
设计 Design: 刘建勇	服务热线 Service hotline	400-8040-668 / QQ:4008040668
复核 Recheck:	网址/邮箱Website/email	www.fht.tw / www.3fgearmotor.com fht@fht.tw / sales@3fgearmotor.com
日期 Date: 2025/01/10	电话/传真Tel./Fax	021-39948832 /021-39948836